

**Quels sont les grands
leviers qui permettent
d'aller vers une société
bas carbone?**

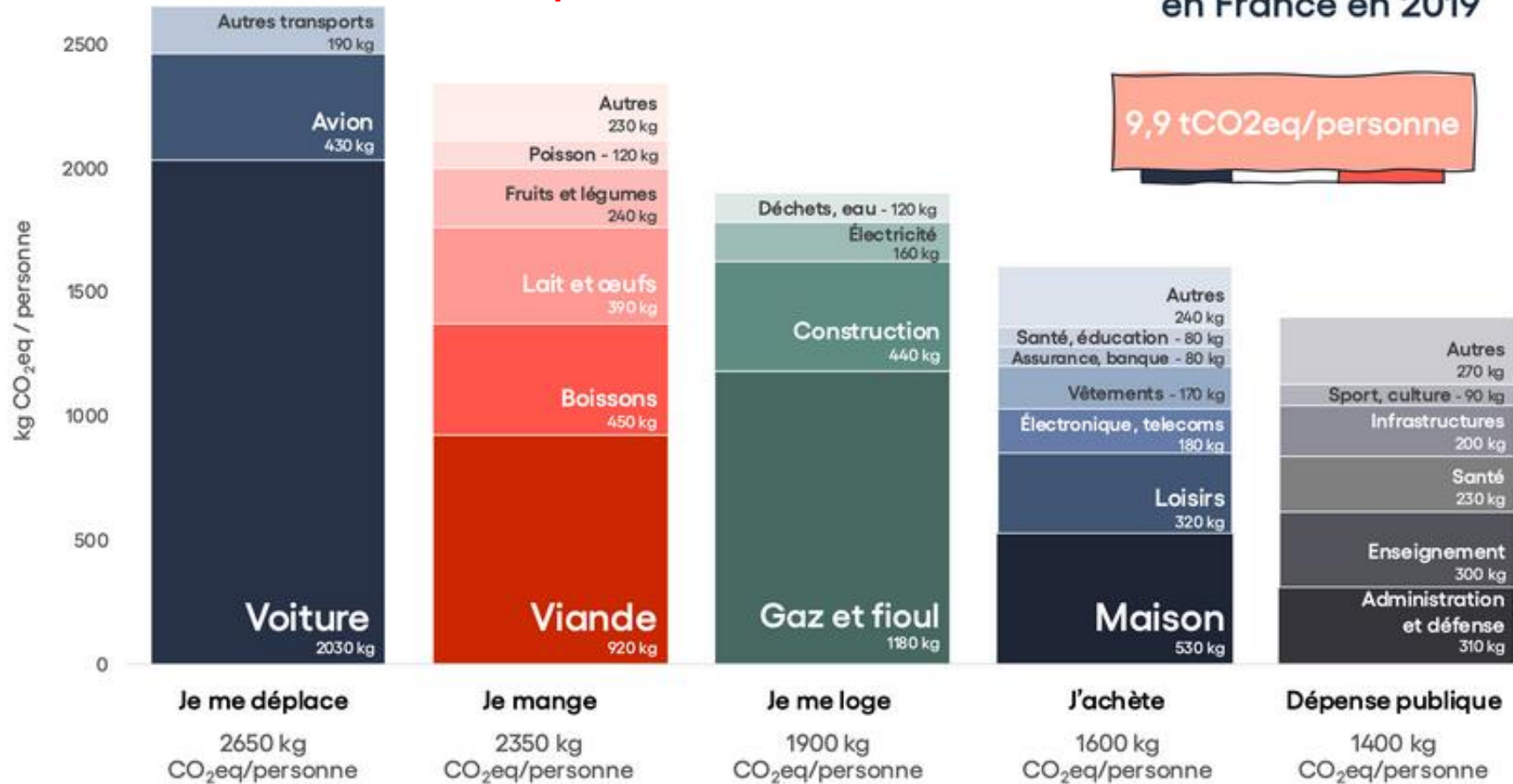
Empreinte carbone des Français



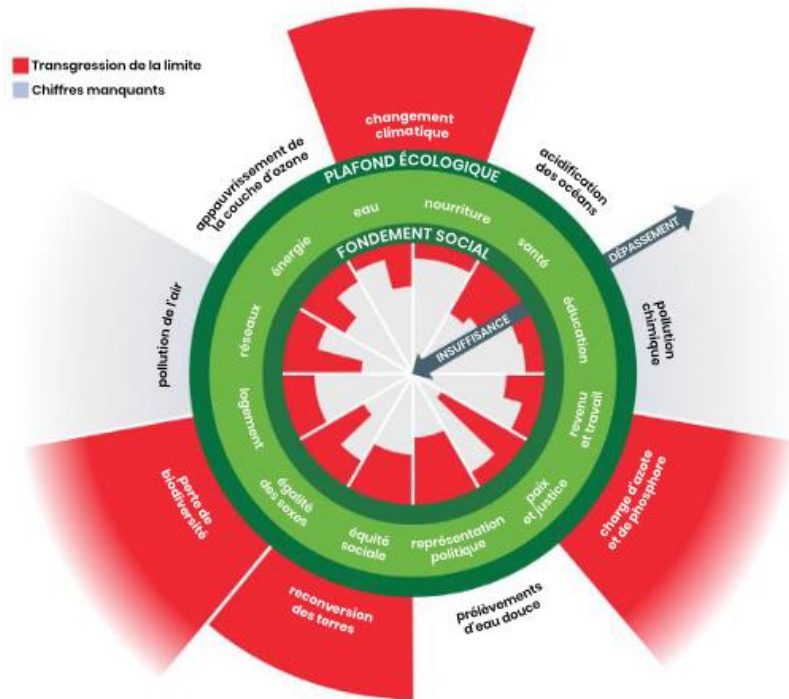
**Neutralité carbone
planétaire =
2teqCO2/habitant/an**

Empreinte carbone moyenne
en France en 2019

9,9 tCO₂eq/personne



Plancher social, plafond environnemental



Ces quatre lunettes sont **mobilisées dans chacun des différents niveaux** d'application du Donut que nous avons explorés et que nous présentons dans la suite de ce Cahier.

LUNETTE 1 LOCAL SOCIAL

Qu'est-ce que cela signifierait pour les habitant-e-s du territoire de vivre une vie épanouie ?

LUNETTE 2 LOCAL ÉCOLOGIQUE

Qu'est-ce que cela signifierait pour le territoire de prospérer dans son habitat naturel ?

LUNETTE 4 GLOBAL SOCIAL

Qu'est-ce que cela signifierait pour le territoire de respecter le bien-être de toutes les personnes à travers le monde ?

LUNETTE 3 GLOBAL ÉCOLOGIQUE

Qu'est-ce que cela signifierait pour le territoire de respecter la santé de la planète ?

9 thématiques : 9 portes d'entrées

- Agriculture et alimentation
- Habitat et aménagement / urbanisme
- Mobilité des personnes
- Consommation, biens, services et loisirs (y compris les déchets)

- Action économique du territoire (industrie, tourisme, etc...) et innovation recherche
- Formation et emploi
- Production d'énergie
- Séquestration carbone
- Sensibilisation/éducation (enjeux climatiques et changement de comportement)



1. AGRICULTURE ET ALIMENTATION

LES LEVIERS

Sobriété :

- Réduire la sur-consommation
- Moins de viande (dt bœuf) et produits laitiers
- Des produits frais, de saison, local et bio

Efficacité

- Réduire les pertes et gaspillage alimentaire (du champ à l'assiette)

Solutions technologiques :

- Productions spécialisées et agroalimentaire pointu, plus d'intrants,
- OGM
- Viande de synthèse

LES QUESTIONS LIEES

- Quels impacts associés sur la santé ?
- Quelle soutenabilité pour la qualité des sols, de l'eau et de la biodiversité ?
- Quelles exploitations agricoles, quels agriculteurs, quels paysages demain ? : grande production industrielles ou permaculture, agroforesterie près de chez moi ? La question de nos interdépendances
- Par quoi remplacer la viande: des légumineuses/ céréales ou de la viande de synthèse ? Nos imaginaires de l'alimentation
- Comment permettre l'accès à une alimentation de qualité pour tous (€) ?



2. HABITAT ET AMÉNAGEMENT / URBANISME

LES LEVIERS

Sobriété :

- Economies d'énergie au quotidien : chauffage, eau chaude, climatisation, appareils branchés/allumés,
- Réduire les surfaces/habitant
- Réduire la construction neuve / les logements vacants
- Rapprocher lieux d'habitation et de travail / aménager la ville des courtes distances

Efficacité

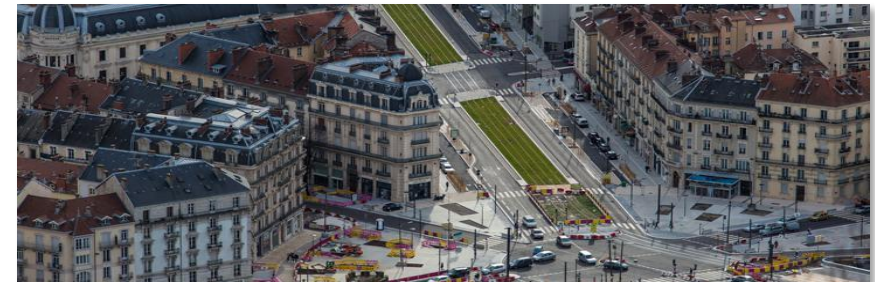
- Rénovation énergétique / performance énergétique des nouveaux bâtiments
- Cohabitation, logement collectif, mutualisation des équipements
- Densification
- Appareils moins consommateurs

Décarbonation / solutions techniques

- Mode chauffage décarboné;
- Matériaux moins carbonés (ciment)
- Amélioration rendement des équipements
- Apparition de nouvelles technologies très efficaces

LES QUESTIONS LIEES

- Métropolisation accrue ou reconquête des villes moyennes et zones rurales : modes de vie
- Artificialisation des sols et impact sur la biodiversité, l'eau, les paysages / concurrence avec les espaces naturels et agricoles;
- Densité, formes urbaines, nature en ville : qu'est-ce qui la rend la ville désirable ?
- Quelle définition du confort dans son logement ?
- Quel parcours résidentiel au cours de la vie ?





3. MOBILITE DES PERSONNES



LES LEVIERS

→ Sobriété

- Développement des modes actifs (vélo et marche à pied)
- Réduire les kms parcourus au quotidien et pour les vacances (dont avion)
- Réduire la taille et le poids des voitures individuelles
- Réduire les vitesses

→ Efficacité

- Vers des modes de déplacements collectifs (TC, train covoiturage...),

→ Solutions technologiques

- Développement des motorisations alternatives : électrique, biocarburants, biogaz, hydrogène vert...

LES QUESTIONS LIEES

- Santé
- Habiter près de son lieu de travail / prix du foncier
- Quelle place de la voiture dans l'espace public? Impacts sur la biodiversité de nos voiries
- Gestion des ressources : quelle priorisation dans l'usage des sols (biocarburants vs alimentaire)? Quel impact social et environnemental des extractions de métaux (batteries)?
- ...



4. CONSOMMATION, BIENS, SERVICES ET LOISIRS

LES LEVIERS

Sobriété :

- Réinterroger son besoin / partager/louer
- Allonger la durée de vie des objets et vêtements :
 - Entretien, réparation
 - Achat de seconde main ou reconditionné, dons
 - Réemploi, consigne
- Achat en vrac / produits locaux
- Pratiques culturelles et de loisir moins consommatrices d'énergie/émettrices

Efficacité

- Choix de produits durables avec faible impact carbone
- Recyclage matière (acier, verre, papier, carton)

Décarbonation et solutions technologiques :

- Décarbonation de la production de biens et des transports,
- Technologies de pointe pour le recyclage matière ++
- Compensation des voyages

25/05/2022

LES QUESTIONS LIEES

- Quel impact environnemental (dont CO2) et social de nos achats ? Le T-shirt à 5 euros.
- Impact sur l'économie? Quels emplois associés ?
- Comment sortir de la culture du neuf et du jetable ?
- Comment influencer sur les commerces qui s'installent sur chaque territoire ?
- Lutte contre l'obsolescence programmée



5. ACTION ÉCONOMIQUE DU TERRITOIRE (INDUSTRIE, TOURISME, ETC.) ET INNOVATION RECHERCHE

LES LEVIERS

- **Sobriété:**

Economie circulaire

Relocalisation, réindustrialisation

- **Efficacité**

Réduire les consommations énergétiques des industries du territoire

- **Solutions technologiques**

Décarbonation des process

Soutenir l'innovation et la recherche dans ce domaine



LES QUESTIONS LIEES

- Relocalisation: augmenter les émissions locales pour réduire les émissions globales? Quelle bonne échelle de relocalisation? Dépendances et capacité de résistance aux chocs
- Le modèle économique de l'économie circulaire: fonction du prix / disponibilité des matières premières
- Liberté du marché ou planification; Comment accompagner la mutation des secteurs industriels?
- Quelle place pour le foncier économique?
- Quelle part de la recherche orientée solutions technologiques?



6. FORMATION ET EMPLOI

LES LEVIERS

Assurer l'adéquation en volume et en compétences des actifs

- Accompagner les changements de compétence
- Développer les formations des métiers de la transition

LES QUESTIONS LIEES

Emplois accessibles pour tous?

Temps long de la formation vs urgence des nouvelles compétences

Attractivité des filières / revalorisation des métiers

Qualité de vie au travail (sens, temps de travail, reconnaissance salariale...)

Inégalités de revenus / évolution du pouvoir d'achat



7. PRODUCTION D'ÉNERGIE

LES LEVIERS

Sobriété :

- Réduire la production d'énergie par la baisse de la demande

Substitution des énergies fossiles par des énergies décarbonées :

- chaleur renouvelable (biogaz, bois notamment et pompes à chaleur).
- électricité décarbonée : hydroélectricité, solaire et éolien, nucléaire...

Nouvelles technologiques :

- Hydrogène
- Technologies de stockage de l'électricité

LES QUESTIONS LIEES

- Gestion durable de la ressource (bois, eau...)
- Acceptabilité des risques liées à la production d'énergie / conséquences sur les paysages et l'environnement
- Développer les coopérations avec les territoires voisins.
- Concurrence sur les espaces





8. SÉQUESTRATION CARBONE

LES LEVIERS

Séquestration dans la biomasse / renforcer la capacité de captation CO₂ du territoire

- Préserver les capacités de séquestration de la forêt : croissance forestière, diversité des essences ...
- Limiter l'artificialisation des sols et maintenir des **sols vivants** (prairie, pâturage),
- Usage du bois ou matériaux biosourcés dans la construction;

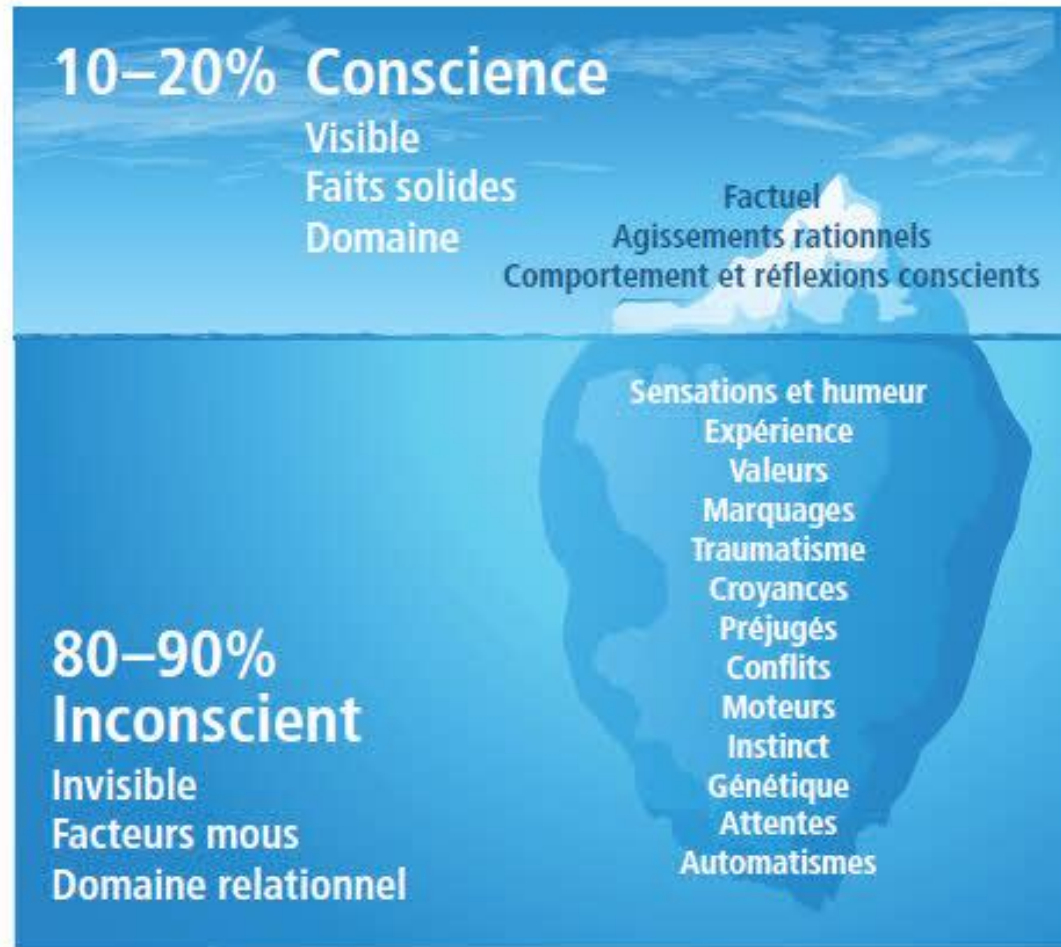
Solutions technologiques

- Capture et stockage ou réutilisation du carbone
 - en sortie de cheminée
 - dans l'air ambiant

LES QUESTIONS LIEES

- Vulnérabilité de la forêt au réchauffement climatique
- Concilier les différentes fonctions de la forêt : bois d'œuvre, bois énergie, loisirs et séquestration...
- Biodiversité / paysages si la forêt se développe
- Déploiement à grande échelle des solutions technologiques aujourd'hui non matures, pari sur l'avenir.

9. SENSIBILISATION/ÉDUCATION



Passer de l'acceptabilité à...

- La désirabilité: valeurs, intérêt, imaginaires, culture
- La faisabilité: freins, contraintes individuelles et collectives
- Les conditions de réalisation: jouer collectif

La question du rapport au temps:
aversion à la perte; futur et avenir

